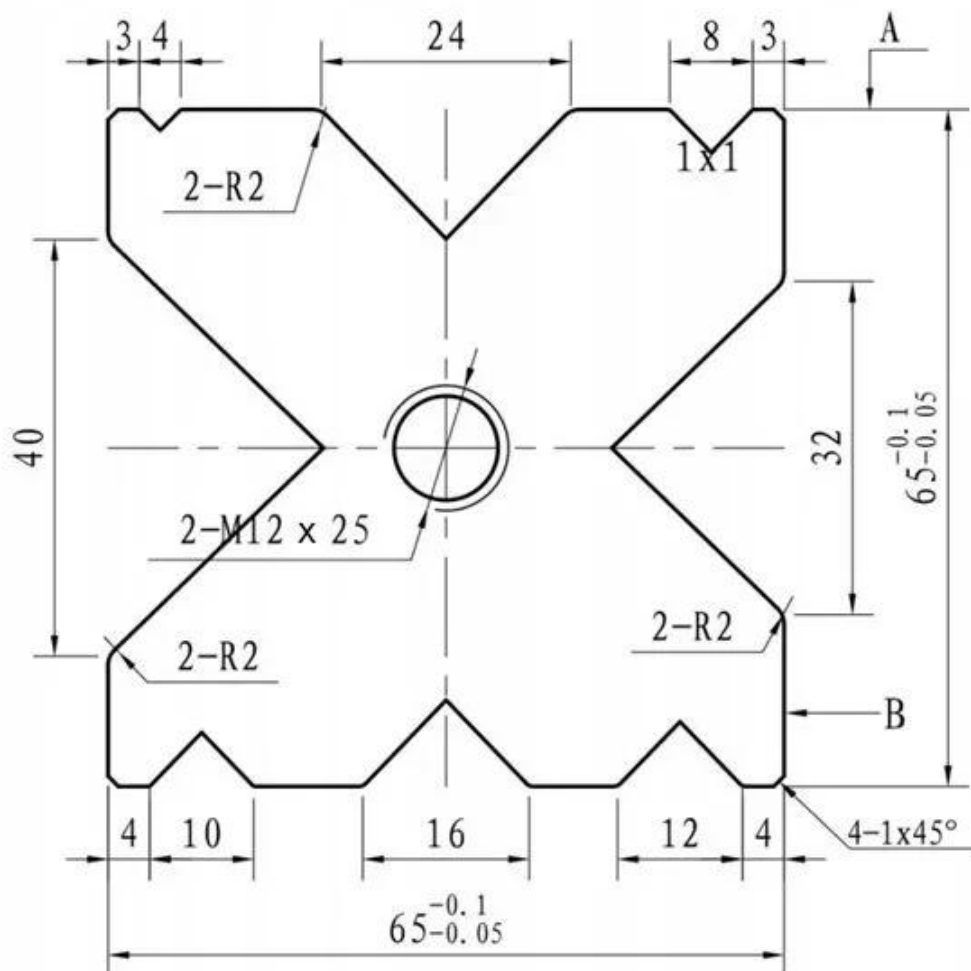


Matryca pryzma Digima do prasy krawędziowej AMADA 65x65x2500 mm 40T M12 T8A



Matryca pryzma wielorowkowa Digima do prasy krawędziowej TYP AMADA 65x65x2500 40T

Prezentujemy wysokiej klasy matrycę czworoboczną (pryzmę wielorowkową) marki Digima, przeznaczoną do profesjonalnych zastosowań w obróbce plastycznej blach. Narzędzie zostało zaprojektowane do pracy z prasami krawędziowymi wykorzystującymi system mocowania Amada i jest dedykowane do operacji o nacisku do 40 ton. Wykonanie z wysokogatunkowej stali narzędziowej T8A gwarantuje optymalną twardość oraz wyjątkową odporność na pękanie i odkształcenia pod wpływem cyklicznych obciążeń.

Głównym atutem tej matrycy jest jej wielofunkcyjność. Dzięki czworobocznej budowie narzędzie oferuje kilka zróżnicowanych kanałów V, co pozwala na gięcie blach o różnych grubościach bez konieczności czasochłonnego przestrajania maszyny. Precyzyjne szlifowanie powierzchni roboczych zapewnia minimalizację oporów tarcia oraz doskonałą powtarzalność kątów gięcia na całej długości 2500 milimetrów. Jest to idealne rozwiązanie dla zakładów stawiających na wydajność produkcji seryjnej oraz wysoką jakość wykończenia detali.

Pasuje do prasy **PBH-40-2500** i innych o tych wymiarach



Wymagania jakościowe i tolerancje

- **Dokładność geometryczna:** błąd równoległości oraz prostoliniowości matrycy na całej długości jest poniżej lub równy 0,05 milimetra.
- **Bezpieczeństwo i montaż:** ostre krawędzie na obu końcach matrycy zostały stępione fazą 5 na 45 stopni.
- **Fazowanie krawędzi zewnętrznych:** korpus narzędzia posiada fazy 1 na 45 stopni w czterech miejscach.

*zdjęcia mają charakter poglądowy, a zdjęcie główne ukazuje sam kształt narzędzia w przekroju jak na rysunku technicznym, bez długości), natomiast z boku zdjęcie przedstawia przykładową wizualizację takiego segmentu w rzeczywistości